

# ¿Cuál es el autoclave de MELAG más adecuado para usted?

Descubra nuestra amplia gama de autoclaves pequeños.



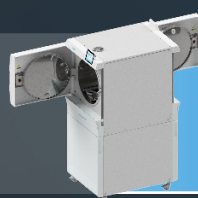
Aspectos más destacados	Pro Line	Prime Line	Clase Premium	Vacuclave 550
<b>Pantalla Smart-Touch:</b> para un manejo intuitivo	4.3"	4.3"	5.7"	7.0"
<b>Tamaños de caldera:</b> de acuerdo con sus necesidades instrumentales individuales	17 – 23 litros	17 – 23 litros	18 – 23 litros	53 litros
<b>Capacidad máxima:</b> para una carga con instrumentos	Hasta 6 kg	Hasta 8 kg	Hasta 9 kg	Hasta 25 kg
<b>Número de bandejas:</b> para un uso eficaz de la cámara de esterilización	5 piezas	5 piezas	8 piezas	16 piezas
<b>Número de contenedores de esterilización:</b> carga con cajas MELAstore	3x Contenedor	3x Contenedor	4x Contenedor	10x Contenedor
<b>Duración de los ciclos:</b> para un proceso de esterilización (sin secado)*.	15 – 31 min.	15 – 31 min.	8 – 21 min.	12 – 43 min.
<b>Función de ahorro de energía:</b> desactivar la calefacción y la pantalla entre procesos de esterilización	✓	✓	✓	✓
<b>Medición de la conductividad:</b> para la comprobación automática de la calidad del agua	✓	✓	✓	✓
<b>Interfaces de documentación integradas:</b> para el almacenamiento de protocolos a través de la red o del soporte de datos	✓	✓	✓	✓
<b>ProControl:</b> Liberación de lotes y autenticación de usuarios directamente en el dispositivo	✗	✓	✓	✓
<b>Impresión de etiquetas con códigos de barras:</b> con la ayuda de una impresora de etiquetas opcional	✗	✓	✓	✓
<b>DRYtelligence:</b> Para unos resultados de secado óptimos y una reducción del tiempo de secado de hasta el 80%.	✗	✓	✓	✓
<b>Preselección de la hora de inicio:</b> para un inicio automático del programa a la hora deseada	✗	✗	✓	✗
<b>Ciclos de mantenimiento:</b> garantizar la calidad a largo plazo de acuerdo con MPBetreibV	2.000 ciclos o 2 años	2.000 ciclos o 2 años	4.000 ciclos o 2 años	4.000 ciclos o 2 años

\* Intervalo de tiempo de carga mínima a máxima en el programa Quick-S a Universal-B

Rev.0-23/1577-05-23-ES-ME



**¿Tiene preguntas? Nosotros tenemos la respuesta.** Concierte ahora una cita con nuestro equipo de ventas: [www.melag.com](http://www.melag.com)



**¿Necesita aún más capacidad?**  
Entonces se beneficiará de la serie Cliniclave 45 con un volumen de cámara de 100 y 200 litros con variantes de una o dos puertas.



# La guía del autoclave MELAG:

## Nuestras soluciones para la esterilización según EN 13060

### Pro Line

**Nuestros modelos básicos:** No importa qué tareas le depare el día, Vacuclave 118 y Vacuclave 123 superará sus expectativas en la sala de procesamiento.

- ✓ **Máxima fiabilidad:**  
Gracias a la calidad única de MELAG  
Fabricado en Alemania
- ✓ **Concepto de manejo intuitivo:**  
Gracias a la pantalla Smart-Touch con documentación integrada
- ✓ **Excelente apoyo:**  
A través de nuestra hotline y de nuestras herramientas digitales



### Prime Line

**Nuestros ganadores en relación calidad/precio:** Vacuclave 318 y Vacuclave 323 fusionan Pro Line con otras innovaciones para un mayor rendimiento, unos resultados de secado extraordinarios y una trazabilidad de los lotes.

- + **Alta Capacidad de carga:**  
Con el programa de carga pesada hasta 8 kg en 5 bandejas
- + **Rápido tiempos de ejecución de los programas:**  
Gracias al secado DRYtelligence controlado por algoritmos
- + **Trazabilidad integrada:**  
Con autenticación de usuario, liberación por lotes e impresión de etiquetas directamente en el dispositivo



### Clase Premium

**El autoclave de referencia para la máxima eficacia:** la serie Evolution es más rápida que nunca. Y usted lo será también: esterilice al doble de velocidad gracias a la tecnología de doble cámara.

- ★ **Tiempos de ciclo récord:**  
Gracias a la tecnología patentada de doble cámara
- ★ **Altas capacidades de carga:**  
Hasta 9 kg de instrumental en 8 bandejas
- ★ **Componentes de alto rendimiento:**  
Para usuarios avanzados con ciclos de mantenimiento prolongados